



Erleben Sie Natur pur!



**“Der Hohenwarte-Stausee,
eines der schönsten
Naturschutz- und Erholungsgebiete
Deutschlands**

- 3x Übernachtung im modern eingerichteten Doppelzimmer
- 3x Frühstücksbuffet
- 3x Abendessen
- 1x Führung Schaubäckerei Unterwellenborn
- 1x Eintritt Modellbahn Wiehe
- 1x Mittagessen Wiehe
- 1x Führung Brauerei Watzdorf
- 1x Brotzeit oder Grillteller Watzdorf
- 1x Eintritt Feengrotten Saalfeld
oder als Alternative
- 1x Stadtführung Weimar
- 1x Mittagessen Heichelheim

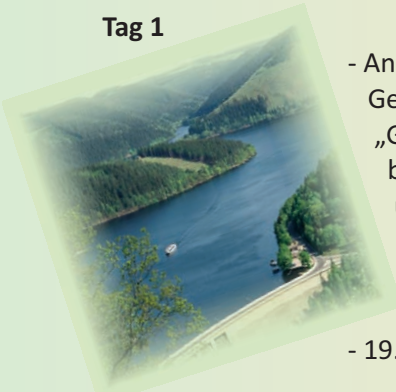


Pro Person im Doppelzimmer: 248,00 € oder 257,00 € (ohne Transfer)

Einzelzimmerzuschlag: 15,00 € pro Tag

Programm

Tag 1



- Anreise bis 13.00 Uhr, Begrüßung und Zimmerbezug.
Gegen 14.30 Uhr Abfahrt nach Unterwellenborn in Thüringens einzigartige „Gläserne Backstube“. Bei einem Rundgang durch die Bäckerei schauen Sie den Meistern bei ihrer Arbeit auf die Hände. Im Café können Sie die leckeren Köstlichkeiten genießen und auch käuflich erwerben.
- Ca. 17.00 Uhr Rückfahrt ins Hotel. Bis zum Abendessen haben Sie die Möglichkeit bei einem Spaziergang rund um den Stausee die paradiesische Schönheit der Stauseeregion Hohenwarte kennen zu lernen.
- 19.00 Uhr Abendessen. Danach individueller Tagesausklang im Hotel.



Tag 2

- 09.00 Uhr Abfahrt nach Wiehe. Hier besuchen Sie die größte Modellbahn-Ganzjahresschau der Welt und die in Deutschland einmalige Nachbildung der weltberühmten „Terrakotta -Armee des ersten Kaisers von China“ im Maßstab 1:2,5. Dazwischen lädt Sie die Gaststätte „Zur Modellbahn“ zu einer Mittagspause ein.
- Gegen 16.00 Uhr Rückfahrt ins Hotel.
- Nach dem Abendessen „Das besondere Kleinkunsterlebnis“: Puppenspiel für Erwachsene.



Tag 3

- 09.00 Uhr Abfahrt nach Saalfeld zu den Feengrotten. Während einer Besichtigungstour lassen Sie sich verzaubern von der faszinierenden Vielfalt und Farbenpracht der einzigen Schaugrotte ihrer Art auf der ganzen Welt.
Anschließend ein Besuch der Rotstern-Schokoladenmanufaktur, der sich immer lohnt. Nach einer Führung haben Sie die Möglichkeit, in der werkeigenen Verkaufsstelle handgefertigte Pralinen und Schokoladen einzukaufen.



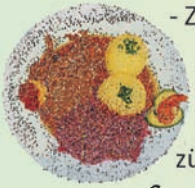


- Gegen 12.30 Uhr fahren Sie weiter in die „Erlebnis- und Traditionsbrauerei“ nach Watzdorf. Bei einer interessanten Führung durch die Brauerei wird auch eine zünftige Bierverkostung nicht fehlen. Dazu gibt es eine deftige Brotzeit oder Thüringer Spezialitäten von Grill.
- Gegen 17.00 Uhr Rückfahrt ins Hotel.
- Abendessen im Hotel. Anschließend Thüringer Abend mit einem Musikanten.



Alternative dritter Tag

- 09.00 Uhr Abfahrt in die Klassikerstadt Weimar. Während eines Stadtrundganges lernen Sie die berühmten Sehenswürdigkeiten der deutschen Klassik kennen.



- Zum Mittagessen fahren Sie nach Heichelheim in die alte Thüringer Kloßmanufaktur. Es wird für Sie ein traditionelles Thüringer Kloßgericht serviert.

- Gegen 13.30 Uhr fahren Sie weiter in die „Erlebnis- und Traditionsbrauerei“ nach Watzdorf. Bei einer interessanten Führung durch die Brauerei wird auch eine zünftige Bierverkostung nicht fehlen. Dazu gibt es eine deftige Brotzeit oder Thüringer Spezialitäten von Grill.



- Gegen 17.00 Uhr Rückfahrt ins Hotel.
- Abendessen im Hotel. Anschließend Thüringer Abend mit einem Musikanten.

Tag 4

- Nach dem Frühstück treten Sie Ihre Heimreise an.

Übernachtung im Waldhotel am Stausee

Zusatzleistungen:

- Puppenspieler = 150,00 Euro
- Reiseleitung = 100,00 Euro / Tag
- Musik mit „Wolfgang & Klaus“ = 200,00 Euro