

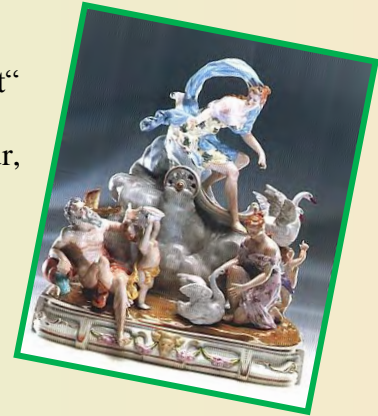


## Tagesfahrt



### **Sitzendorf - Cursdorf - Schmiedefeld**

- Sie fahren durch die dicht bewaldeten Berge des Schwarzatales zum „Staatlich anerkannten Erholungsort“ Sitzendorf. Hier besichtigen Sie die Sitzendorfer Porzellanmanufaktur, welche bereits 1850 gegründet wurde. In einem touristischen Erlebnisbereich können Sie zuschauen, wie die filigranen Porzellanfiguren entstehen. Viel Wissenswertes über Thüringer Landschaft, Natur, Brauchtum und Handwerk vermittelt Ihnen das Regionalmuseum und das Bauernmuseum.



- Anschließend fahren Sie zur Obstfelderschmiede. Sie steigen ein in die Oberweißbacher Bergbahn nach Lichtenhain. Die Fahrt dauert ca. 18 Minuten und es wird ein Höhenunterschied von 320,5 m mit einer Steigung von 1:4 zwischen den beiden Stationen. Diese Standseilbahn ist über 1360 m lang und ist die steilste normalspurige Bahn der Welt.



- Zur Mittagspause sind Sie in Cursdorf angekommen. Der staatlich anerkannte Erholungsort Cursdorf hat eine Höhenlage um 750 m ü.d.M. und ist der Endbahnhof der

Oberweißbacher Berg- und Schwarzatalbahn.

In der Küche des Hotels „Im Kräutergarten“ werden für Sie mit frisch zubereiteten Speisen vom Küchenchef erwartet und verwöhnt.

- Nach der ausgiebigen Mittagspause geht die Fahrt weiter nach Schmiedefeld und Sie besuchen den Kunstglasbläsermeister Roland Erhardt in seiner Werkstatt. Schauen Sie dem Meister bei seiner Arbeit zu und erleben Sie, was aus Glas entstehen kann! Sie können versuchen, Ihre eigenen Glaskugeln selbst zu blasen oder können ein „Mitbringsel aus Glas“ kaufen.
- Anschließend treten Sie die Heimreise an.

Pro Person: **19,00 Euro** (ohne Transfer)

#### **Leistungen:**

- Fahrt mit der Bergbahn
- Mittagspause in Cursdorf im Hotel „Im Kräutergarten“ (auf eigene Kosten)
- Besichtigung der Porzellanmanufaktur -Vorführstraße und des Regionalmuseums / Sitzendorf
- Besuch der Tierglasbläserei / Schmiedefeld